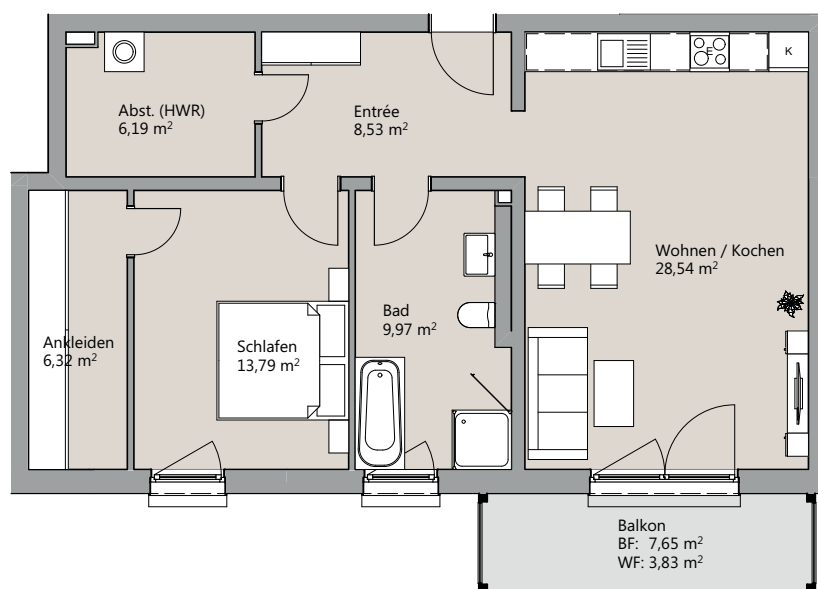


Kurzexposé



- + Lichtdurchfluteter Wohn- und Essbereich
- + Schlafzimmer mit begehbare Ankleide
- + Tageslichtbad mit Badewanne und Dusche
- + Barrierefreier Zugang zur Wohnung
- + Zusätzlicher Kellerraum

Haus: B
Wohnung: B3.21
Lage: Penthouse
Größe: ca. 77 m²
Zimmer: 2

IHRE ANSPRECHPARTNERIN

Annika Weber
0531 120 64 25
0171 24 00 283
weber@munte-immobilien.de

Munte Immobilien GmbH & Co. KG
Casparstraße 1
38100 Braunschweig
munte-immobilien.de

