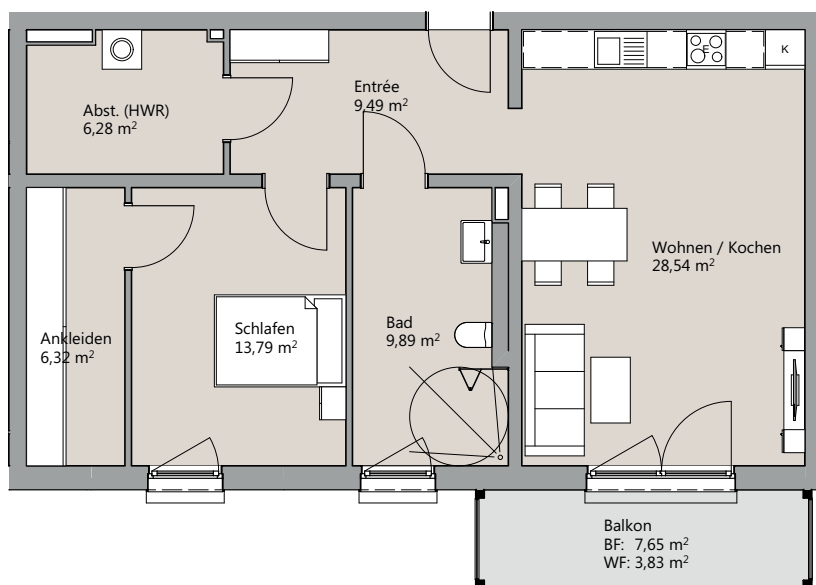


# Kurzexposé



- + Offener Wohn- und Essbereich
- + Schlafzimmer mit begehbare Ankleide
- + Großzügiges Tageslichtbad
- + Geräumiger Abstellraum
- + Barrierefreier Zugang zur Wohnung

Haus: B  
Wohnung: B2.16  
Lage: 2 Obergeschoss  
Größe: ca. 78 m<sup>2</sup>  
Zimmer: 2

## IHRE ANSPRECHPARTNERIN

Annika Weber  
0531 120 64 25  
0171 24 00 283  
weber@munte-immobilien.de

Munte Immobilien GmbH & Co. KG  
Casparstraße 1  
38100 Braunschweig  
munte-immobilien.de

