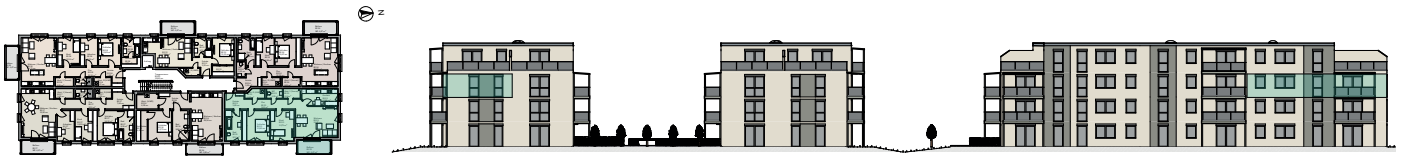
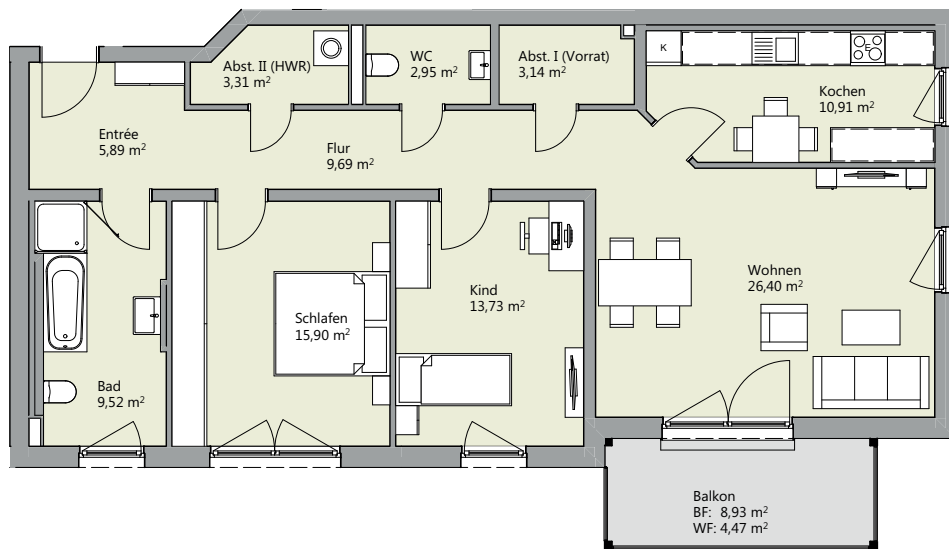


# Kurzexposé

**BERGHEY**  
STÖCKHEIM - SÜD



- + Intelligent geplanter Grundriss
- + Tageslichtbad mit Badewanne und Dusche
- + Gäste-WC
- + Geräumiger Abstellraum
- + Barrierefreier Zugang zur Wohnung

**Haus:** B  
**Wohnung:** B2.15  
**Lage:** 2. Obergeschoss  
**Größe:** ca. 106 m<sup>2</sup>  
**Zimmer:** 3

## IHRE ANSPRECHPARTNERIN

Annika Weber  
0531 120 64. 25  
0171 24 00 283  
weber@munte-immobilien.de

Munte Immobilien GmbH & Co. KG  
Casparstraße 1  
38100 Braunschweig  
munte-immobilien.de

