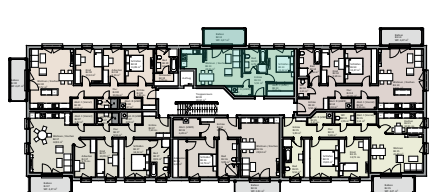
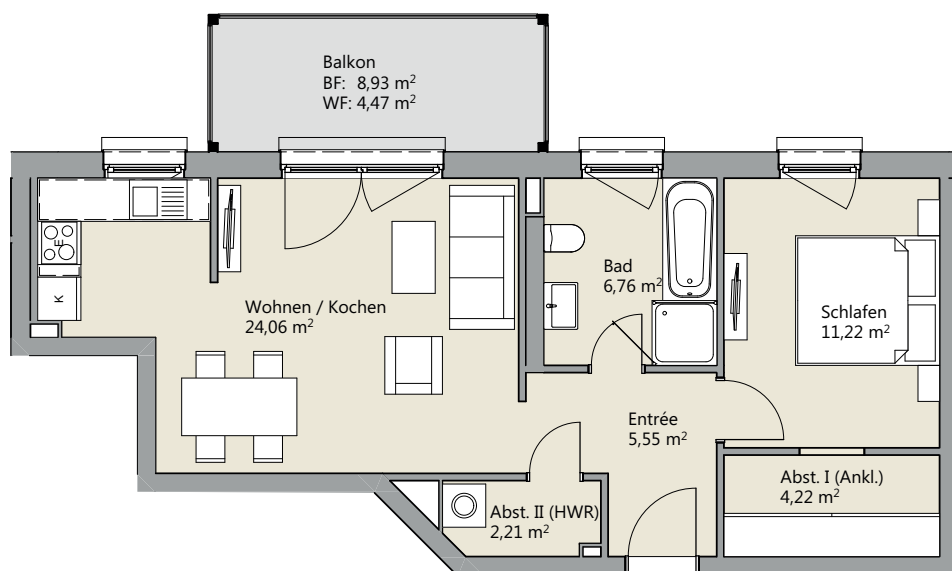


Kurzexposé

BERGHEY
STÖCKHEIM - SÜD



- + Moderne Raumaufteilung
- + Schlafzimmer mit begehbare Ankleide
- + Tageslichtbad mit Badewanne und Dusche
- + Großzügiger West-Balkon
- + Barrierefreier Zugang zur Wohnung

Haus: B
Wohnung: B2.13
Lage: 2. Obergeschoss
Größe: ca. 58 m²
Zimmer: 2

IHRE ANSPRECHPARTNERIN

Annika Weber
0531 120 64. 25
0171 24 00 283
weber@munte-immobilien.de

Munte Immobilien GmbH & Co. KG
Casparstraße 1
38100 Braunschweig
munte-immobilien.de

