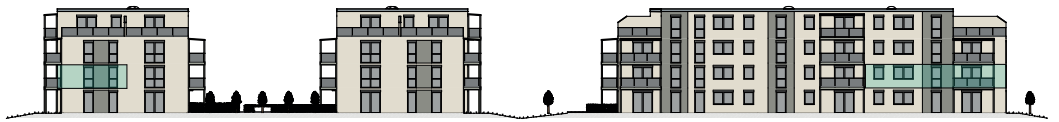
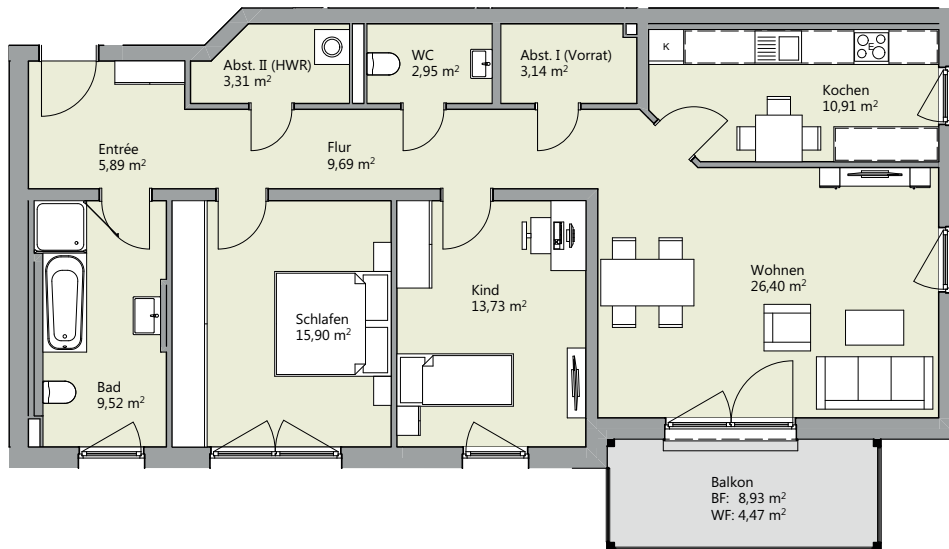


Kurzexposé

BERGHEY
STÖCKHEIM - SÜD



- + Durchdachter Grundriss
- + Tageslichtbad mit Badewanne und Dusche
- + Gäste-WC
- + Geräumige Abstellräume
- + Barrierefreier Zugang zur Wohnung

Haus: B
Wohnung: B1.09
Lage: 1. Obergeschoss
Größe: ca. 106 m²
Zimmer: 3

IHRE ANSPRECHPARTNERIN

Annika Weber
0531 120 64. 25
0171 24 00 283
weber@munte-immobilien.de

Munte Immobilien GmbH & Co. KG
Casparstraße 1
38100 Braunschweig
munte-immobilien.de

