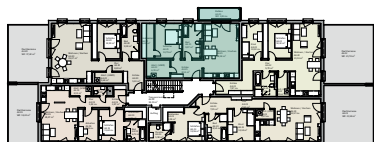
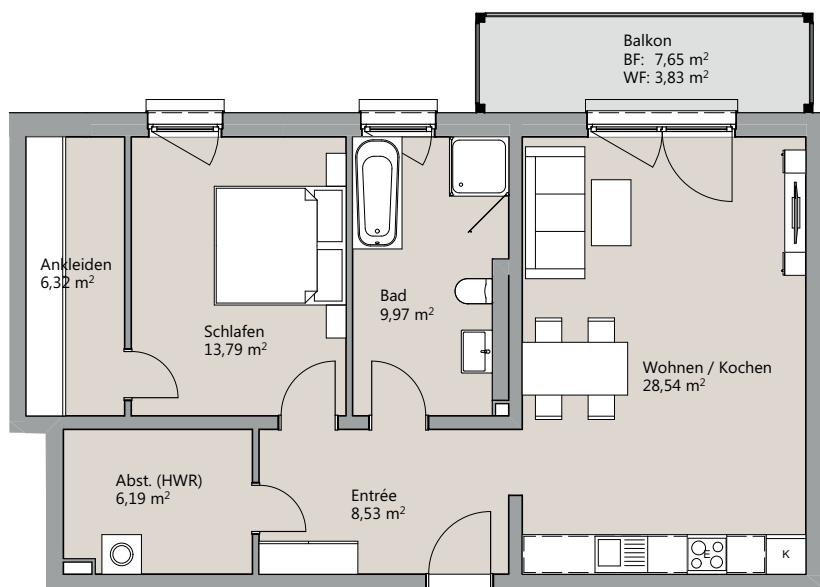


# Kurzexposé



- + Lichtdurchfluteter Wohn- und Essbereich
- + Schlafzimmer mit begehbare Ankleide
- + Tageslichtbad mit Badewanne und Dusche
- + Barrierefreier Zugang zur Wohnung
- + Zusätzlicher Kellerraum

Haus: A  
Wohnung: A3.21  
Lage: Penthouse  
Größe: ca. 77 m<sup>2</sup>  
Zimmer: 2

## IHRE ANSPRECHPARTNERIN

Annika Weber  
0531 120 64. 25  
0171 24 00 283  
weber@munte-immobilien.de

Munte Immobilien GmbH & Co. KG  
Casparstraße 1  
38100 Braunschweig  
munte-immobilien.de

