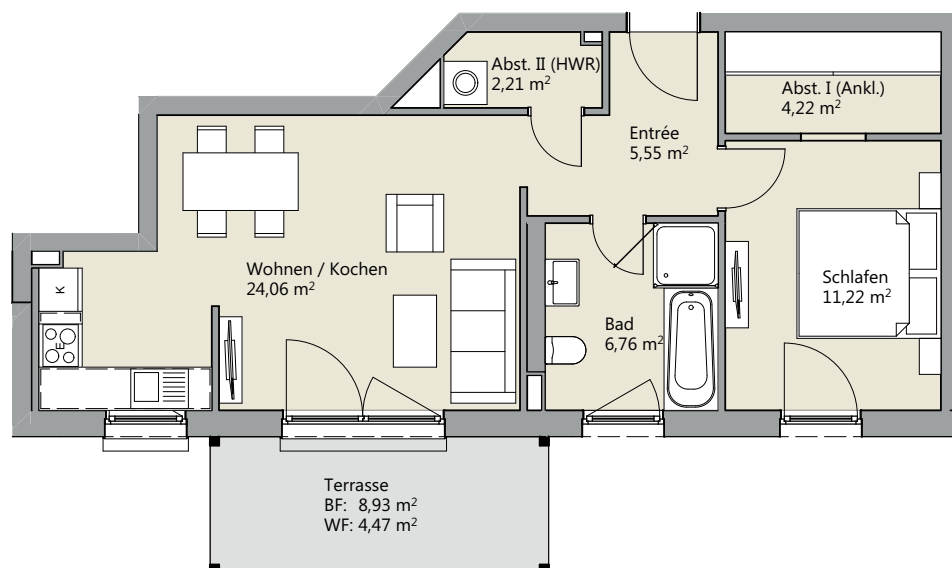


Kurzexposé

BERGHEY
STÖCKHEIM - SÜD



- + Großzügiger Wohn- und Essbereich
- + Schlafzimmer mit begehbare Ankleide
- + Tageslichtbad mit Badewanne und Dusche
- + Barrierefreier Zugang zur Wohnung
- + Privater Garten (Sondernutzungsrecht)

Haus:	A
Wohnung:	A0.06
Lage:	Erdgeschoss
Größe:	ca. 58 m ²
Zimmer:	2

IHRE ANSPRECHPARTNERIN

Annika Weber
0531 120 64. 25
0171 24 00 283
weber@munte-immobilien.de

Munte Immobilien GmbH & Co. KG
Casparstraße 1
38100 Braunschweig
munte-immobilien.de

